



**MANQUE  
DE SOIN**



**LENTEUR**



**MAUVAIS  
APPRENTISSAGE**



**DOULEUR**



**REFUS D'ÉCRIRE**



**ILLISIBILITÉ**



**ÉCRITURE NON REPRÉSENTATIVE  
DE LA PERSONNALITÉ**



**NON AUTOMATISATION  
DU GESTE**



Avez-vous pensé au

# GRAPHOTHÉRAPEUTE?

Lynda Corazza

# GRAPHOTHÉRAPEUTE

qu'est-ce que c'est ?



C'est le spécialiste de l'écriture manuscrite.

**DIFFICULTÉS D'ÉCRITURE**  
chez l'enfant, l'adolescent, l'adulte

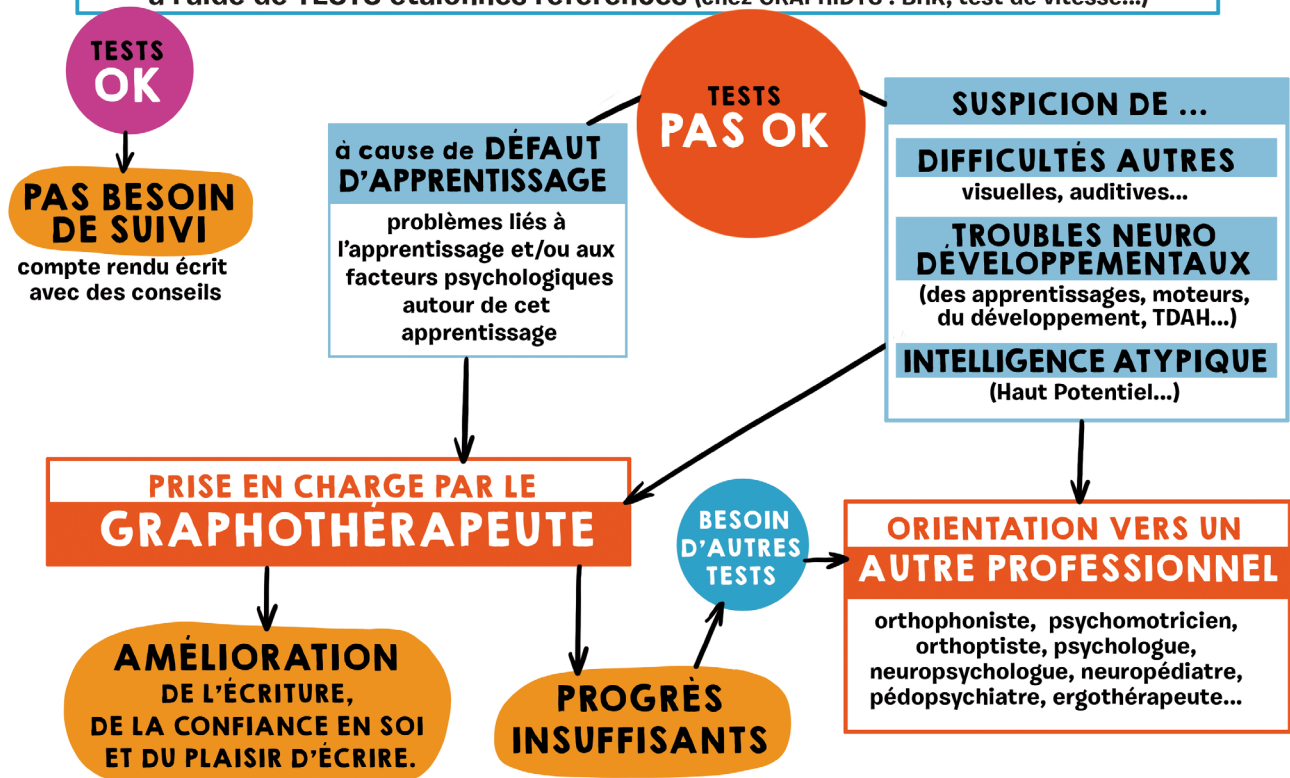
**GRAPHOTHÉRAPEUTE**



Il prend en charge la personne dans sa globalité (geste, posture, latéralité, qualité, vitesse, relation à l'écrit...), après avoir fait une :

## ÉVALUATION DE L'ÉCRITURE MANUSCRITE

à l'aide de TESTS étalonnés référencés (chez GRAPHIDYS : BHK, test de vitesse...)

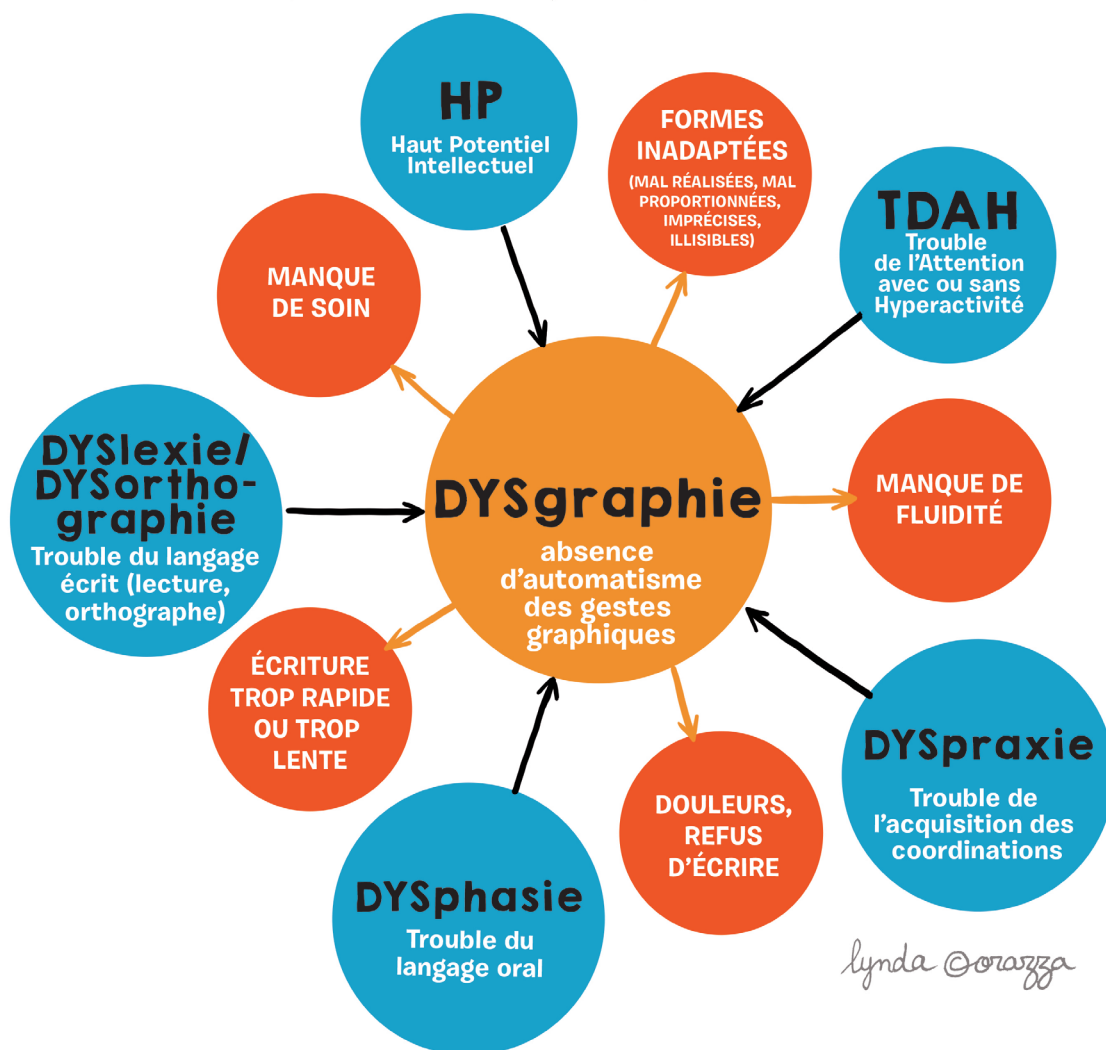


lynda corazza



## le GRAPHOTHÉRAPEUTE pour quoi ?

Pour travailler l'écriture manuscrite quand il y a un défaut d'apprentissage ou en complément de la prise en charge d'une particularité qui impacte l'écriture...



...tout en gardant en tête que les prises en charges spécifiques peuvent être prioritaires (orthophoniste, psychomotricien, ergothérapeute...)

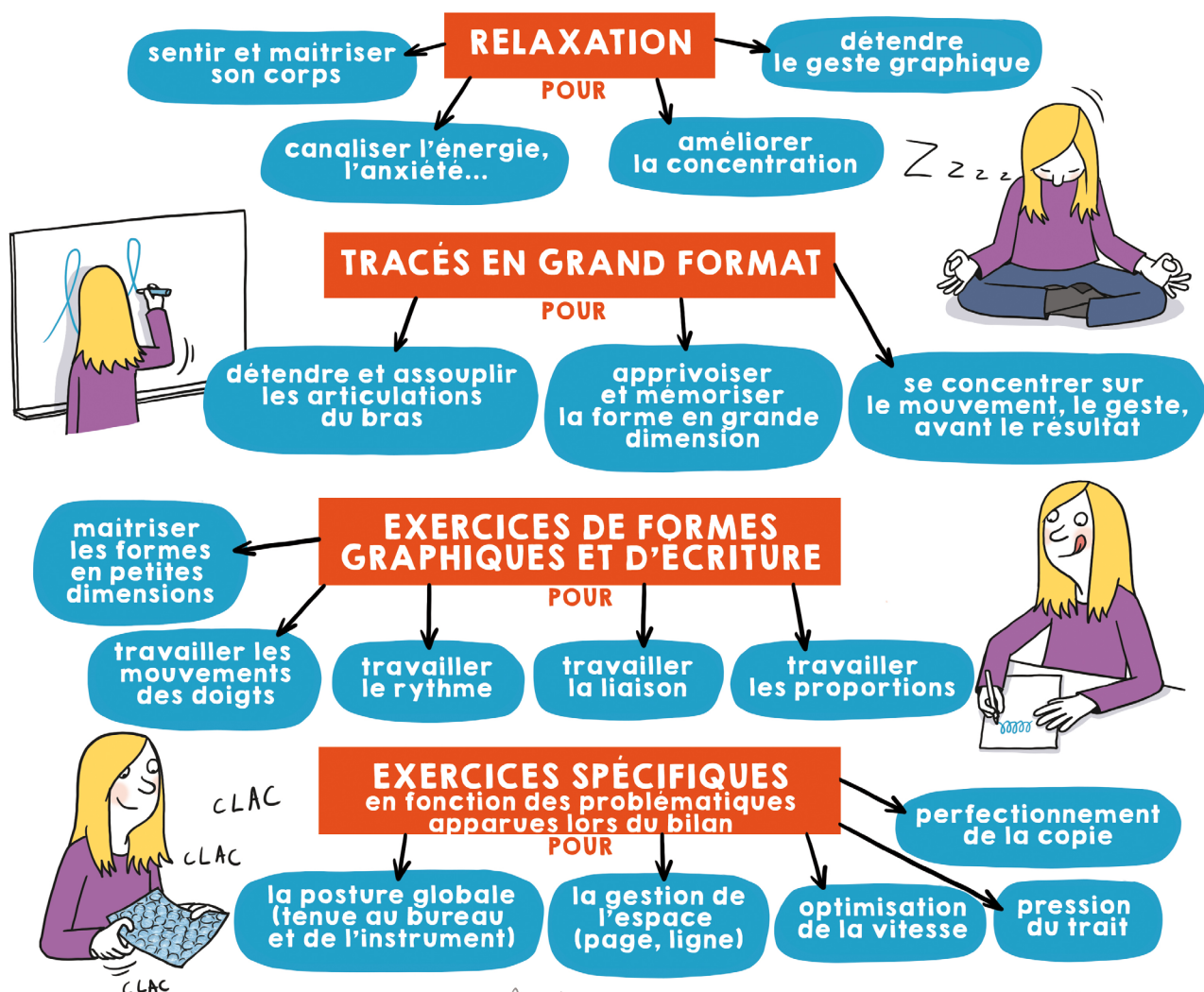


## le **GRAPHOTHÉRAPEUTE** comment ça se passe?

Ne vous attendez pas à faire des lignes d'écriture qui pourraient être rédhibitoires pour certains. Il est important que le geste d'écriture soit bien en place avant de s'intéresser au résultat.



Voilà à quoi ressemble une séance\* !



lynda @orazza

\* chez Graphidys